

BERUFSBEGLEITEND INSURANCE MANAGEMENT STUDIIEREN



88 %

der Studenten empfehlen das Studium weiter

99 %

der Studenten loben die Aktualität der Themen im Studium

NEW



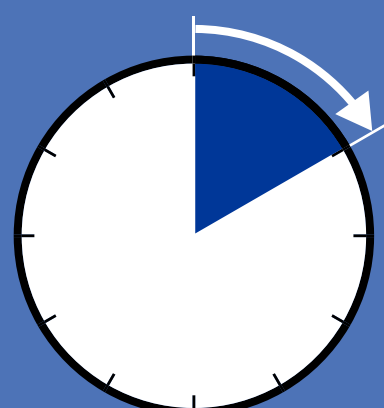
WICHTIGE EIGENSCHAFTEN FÜR DIE ERFOLGREICHE BEWÄLTIGUNG DES STUDIUMS (nach Priorität geordnet)

EIGENMOTIVATION
DURCHHALTEVERMÖGEN
ZEITMANAGEMENT
EHRGEIZ
ORGANISATIONSTALENT
INTELLIGENZ
BEREITS VORHANDENES
FACHWISSEN

STUNDENANZAHL PRO WOCHE, DIE AUSSERHALB DER PRÄSENZZEITEN IN DAS STUDIUM INVERSITIERT WERDEN

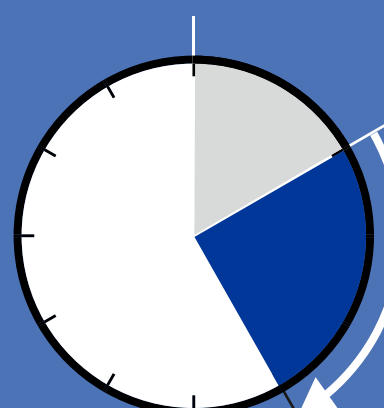


bis 2 Stunden



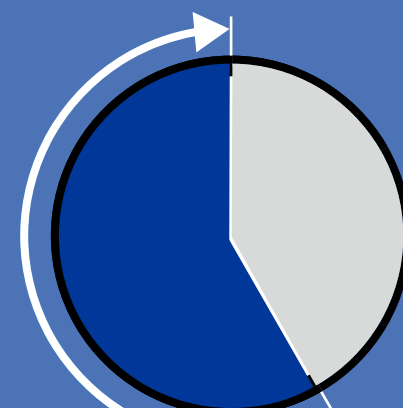
25 %

2 bis 5 Stunden



45 %

über 5 Stunden



30 %

GRÜNDE FÜR DIE WAHL EINES BERUFSBEGLEITENDEN STUDIENGANGS



96 %

Vereinbarkeit von Studium und Beruf



91 %

Hoher Praxisbezug



82 %

Finanzielle Unabhängigkeit



79 %

Keine Unterbrechung beim Sammeln von Berufserfahrung



74 %

Vereinbarkeit von Studium und Familie



70 %

Direkte Anwendbarkeit des Erlernten in der Praxis

UNTERSTÜTZUNG DES ARBEITGEBERS



65 %

FINANZIELL

(Volle oder teilweise Übernahme der Studienkosten)



41 %

ZEITLICH

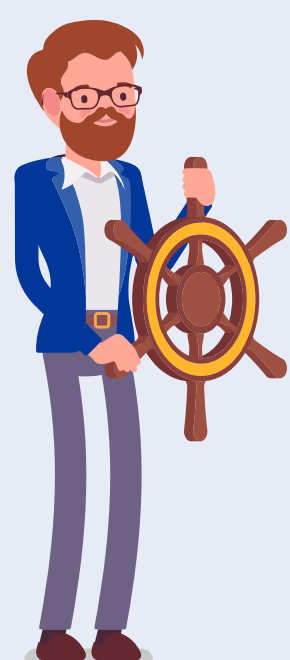
(Reduzierung der Arbeitszeit, flexible Urlaubszeitenregelung oder Freistellung während der Lernphasen)

ERWARTUNGEN NACH DEM STUDIUM



79 %

Höheres Gehalt



63 %

Mehr Verantwortung



63 %

Weitere Lern- und Entwicklungsmöglichkeiten



46 %

Größere Entscheidungsfreiheit



35 %

Beförderung